



## Het iconische crewneck-sweatshirt voor kinderen

Medium Fit 3-4 → 12-13/152-158cm 300 GSM

### Description

Ingezette mouwen  
1x1-ribboord aan de kraag, polsboord en onderkant body  
Nekband aan de binnenkant in single jersey  
Halvemaan in de halsopening achteraan in dezelfde stof met 3 mm dubbel stiksel  
Enkel sierstiksel aan de kraag  
Dubbele sierstiksels in het midden van de naad aan de kraag, polsboord en armsgat

### Composition

Shell - Geborstelde molton  
100% Gesponnen en gekamd biologisch katoen - 300.0 GSM  
voorgewassen

### Care instruction

Kleuren met dezelfde tinten samen wassen, niet strijken op bedrukkingen, binnenstebuiten wassen en strijken.



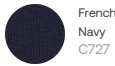
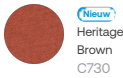
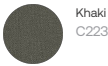
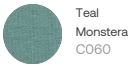
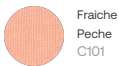
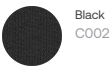
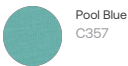
### Land van herkomst

Weaving : Bangladesh  
Dyeing : Bangladesh  
Assembly : Bangladesh

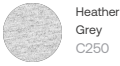
Whites



Colors



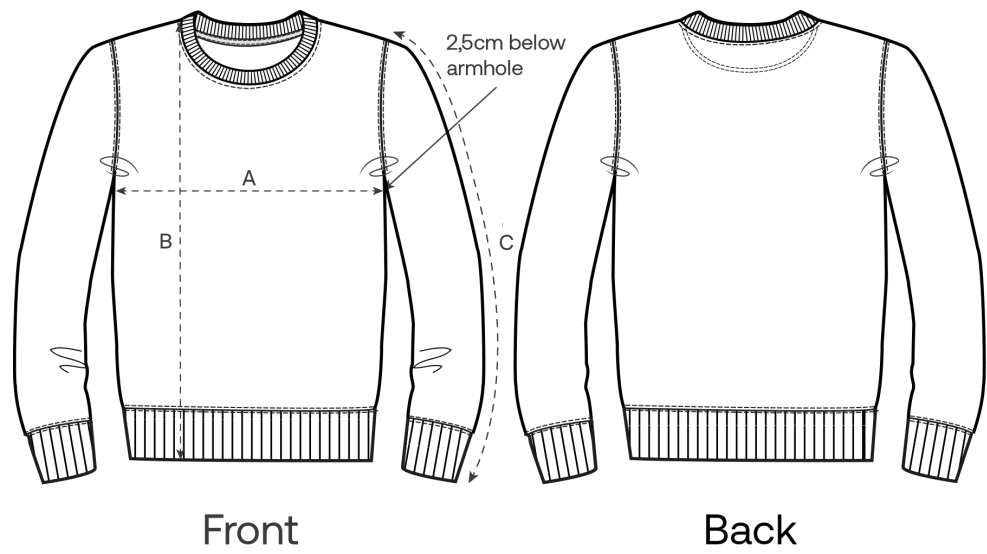
Essential Heathers



Special Heathers



Maattabel



| Measurement in cm | 3-4 | 5-6/110-116cm | 7-8/122-128cm | 9-11/134-146cm | 12-13/152-158cm |
|-------------------|-----|---------------|---------------|----------------|-----------------|
| A - Half Chest    | 38  | 40            | 42            | 46             | 50              |
| B - Body Length   | 43  | 46            | 52            | 59             | 66              |
| C - Sleeve Length | 32  | 37.5          | 43.5          | 50.5           | 57.5            |

Verpakking

| Sizes        | 3-4 | 5-6/110-116cm | 7-8/122-128cm | 9-11/134-146cm | 12-13/152-158cm |
|--------------|-----|---------------|---------------|----------------|-----------------|
| Pieces / bag | 5   | 5             | 5             | 5              | 5               |
| Pieces / box | 20  | 20            | 20            | 20             | 20              |

Environmental impact voor maten 3-4 jaar

Houd er rekening mee dat de onderstaande tabel gegevens toont voor een kind van 3 tot 4 jaar.

| Koolstofuitstoot in Kg CO2eq      | Natural Raw | Eco-heather | Wit & Kleuren | Heathers* |
|-----------------------------------|-------------|-------------|---------------|-----------|
| From cradle to gate <sup>1</sup>  | 1.7         | 1.77        | 2.1           | 2.13      |
| From cradle to grave <sup>2</sup> | 2.28        | 2.35        | 2.68          | 2.71      |

| Waterverbruik in m³               | Natural Raw | Eco-heather | Wit & Kleuren | Heathers* |
|-----------------------------------|-------------|-------------|---------------|-----------|
| From cradle to gate <sup>1</sup>  | 0.69        | 0.83        | 1.08          | 1.15      |
| From cradle to grave <sup>2</sup> | 1.57        | 1.7         | 2.31          | 1.8       |

Environmental impactvoor maten 9-11 jaar

Houd er rekening mee dat de onderstaande tabel gegevens toont voor een kind van 9 tot 11 jaar.

| Koolstofuitstoot in Kg CO2eq      | Natural Raw | Eco-heather | Wit & Kleuren | Heathers* |
|-----------------------------------|-------------|-------------|---------------|-----------|
| From cradle to gate <sup>1</sup>  | 2.45        | 2.55        | 3.12          | 3.09      |
| From cradle to grave <sup>2</sup> | 3.33        | 3.43        | 4.0           | 3.97      |

| Waterverbruik in m³               | Natural Raw | Eco-heather | Wit & Kleuren | Heathers* |
|-----------------------------------|-------------|-------------|---------------|-----------|
| From cradle to gate <sup>1</sup>  | 1.13        | 1.26        | 1.6           | 1.58      |
| From cradle to grave <sup>2</sup> | 1.66        | 1.85        | 2.32          | 2.34      |

1 - Van de winning van grondstoffen tot het moment dat het product de fabriek verlaat. 2 - Van de winning van grondstoffen tot het einde van de levensduur van het product. \* Behalve Heather Haze.